

**Zeichenerläuterung:**

**Wassertiefe bei HQextrem**

- Überflutungstiefe bis 0,5 m
- Überflutungstiefe 0,5 m bis 1 m
- Überflutungstiefe 1 m bis 2 m
- Überflutungstiefe 2 m bis 3 m
- Überflutungstiefe 3 m bis 4 m
- Überflutungstiefe größer 4 m

**Hochwasserdeich**

- sicher bis HQ100 / theoretische Schützhöhe bis HQ200
- Schützhöhe bis HQ100

**Außengebietsentwässerung und Gewässereinzugsgebiete**

- nach G. Feilen (Details s. Beschriftung)
- 

**Planungsbereich Neubaugebiet**

- Räumlicher Geltungsbereich NBG Leimkaul

- Fließwege während vergangener Starkregenereignisse (lt. Angabe Ortsbegehung/ Workshop)
- potenzielle Abflusskonzentration bei Starkregenereignissen (nach LFU)

- betroffen durch Starkregenabfluss (lt. Angabe Ortsbegehung/ Workshop)

- erhöhte Gefährdung durch Starkregenabfluss (lt. Angabe Ortsbegehung/ Workshop)

- Nr. Defizite (s. Textfassung)

- Gefährdung durch Bodenerosion für die Bebauung (gemäß Landesamt für Geologie und Bergbau)

- mögliche Notentlastungswege

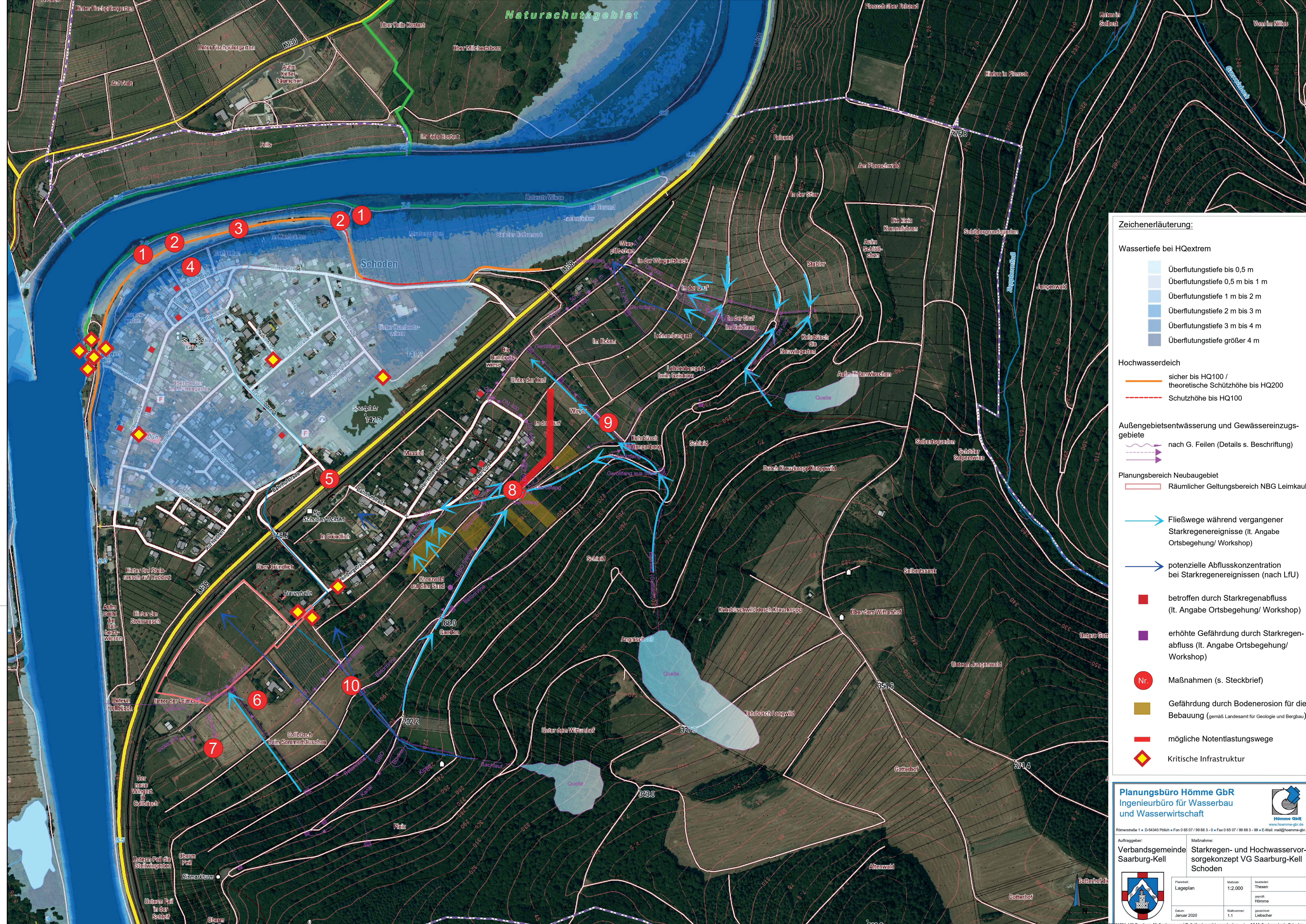
- Kritische Infrastruktur

**Planungsbüro Hömme GbR**  
 Ingenieurbüro für Wasserbau und Wasserwirtschaft

Römerstraße 1 • D-54340 Pölich • Fon 0 65 07 / 99 88 3-0 • Fax 0 65 07 / 99 88 3-99 • E-Mail: mail@hoemme-gbr.de

Auftraggeber: Verbandsgemeinde Saarburg-Kell  
 Maßnahme: Starkregen- und Hochwasservorsorgekonzept VG Saarburg-Kell Schoden

	Planart: Lageplan	Maßstab: 1:2.000	bestellt: Thesen
	Datum: Januar 2020	Blattnummer: 1.1	gezeichnet: Liescher



**Zeichenerläuterung:**

**Wassertiefe bei HQextrem**

- Überflutungstiefe bis 0,5 m
- Überflutungstiefe 0,5 m bis 1 m
- Überflutungstiefe 1 m bis 2 m
- Überflutungstiefe 2 m bis 3 m
- Überflutungstiefe 3 m bis 4 m
- Überflutungstiefe größer 4 m

**Hochwasserdeich**

- sicher bis HQ100 / theoretische Schützhöhe bis HQ200
- Schützhöhe bis HQ100

**Außengebietsentwässerung und Gewässereinzugsgebiete**

- nach G. Feilen (Details s. Beschriftung)
- 

**Planungsbereich Neubaugebiet**

- Räumlicher Geltungsbereich NBG Leimkaul

**Fließwege während vergangener Starkregenereignisse (lt. Angabe Ortsbegehung/ Workshop)**

- 

**potenzielle Abflusskonzentration bei Starkregenereignissen (nach LFU)**

- 

- betroffen durch Starkregenabfluss (lt. Angabe Ortsbegehung/ Workshop)
- erhöhte Gefährdung durch Starkregenabfluss (lt. Angabe Ortsbegehung/ Workshop)
- Nr. Maßnahmen (s. Steckbrief)
- Gefährdung durch Bodenerosion für die Bebauung (gemäß Landesamt für Geologie und Bergbau)
- mögliche Notentlastungswege
- Kritische Infrastruktur

**Planungsbüro Hömme GbR**  
 Ingenieurbüro für Wasserbau und Wasserwirtschaft

Römerstraße 1 • D-54340 Pölich • Fon 0 65 07 / 99 88 3-0 • Fax 0 65 07 / 99 88 3-99 • E-Mail: mail@hoemme-gbr.de

Auftraggeber: Verbandsgemeinde Saarburg-Kell  
 Maßnahme: Starkregen- und Hochwasservorsorgekonzept VG Saarburg-Kell Schoden

	Planinhalt: Lageplan	Maßstab: 1:2.000	bearbeitet: Thesen
	Datum: Januar 2020	Blattnummer: 1.1	gezeichnet: Liescher

01201\_VG Saarburg\_Maßnahmen- und Defizitkarten mit Legendr.dwg | AO Maßnahmekarte Schoden