



Zeichenerläuterung:

Wassertiefe bei HQextrem

- Überflutungstiefe bis 0,5 m
- Überflutungstiefe 0,5 m bis 1 m
- Überflutungstiefe 1 m bis 2 m
- Überflutungstiefe 2 m bis 3 m
- Überflutungstiefe 3 m bis 4 m
- Überflutungstiefe größer 4 m

Überflutunggefährdetes Gebiet bei HQextrem

- Überflutungstiefe bis 0,5 m
- Überflutungstiefe 0,5 m bis 1 m
- Überflutungstiefe 1 m bis 2 m
- Überflutungstiefe 2 m bis 3 m
- Überflutungstiefe 3 m bis 4 m
- Überflutungstiefe größer 4 m

- Fließwege während vergangener Starkregenereignisse (lt. Angabe Ortsbegehung/ Workshop)
- potenzielle Abflusskonzentration bei Starkregenereignissen (nach LfU)
- betroffen durch Starkregenabfluss (lt. Angabe Ortsbegehung/ Workshop)
- erhöhte Gefährdung durch Starkregenabfluss (lt. Angabe Ortsbegehung/ Workshop)
- Nr. Defizite (siehe Textfassung)
- Gefährdung durch Bodenerosion für die Bebauung (gemäß Landesamt für Geologie und Bergbau)
- mögliche Notentlastungswege
- Kritische Infrastruktur

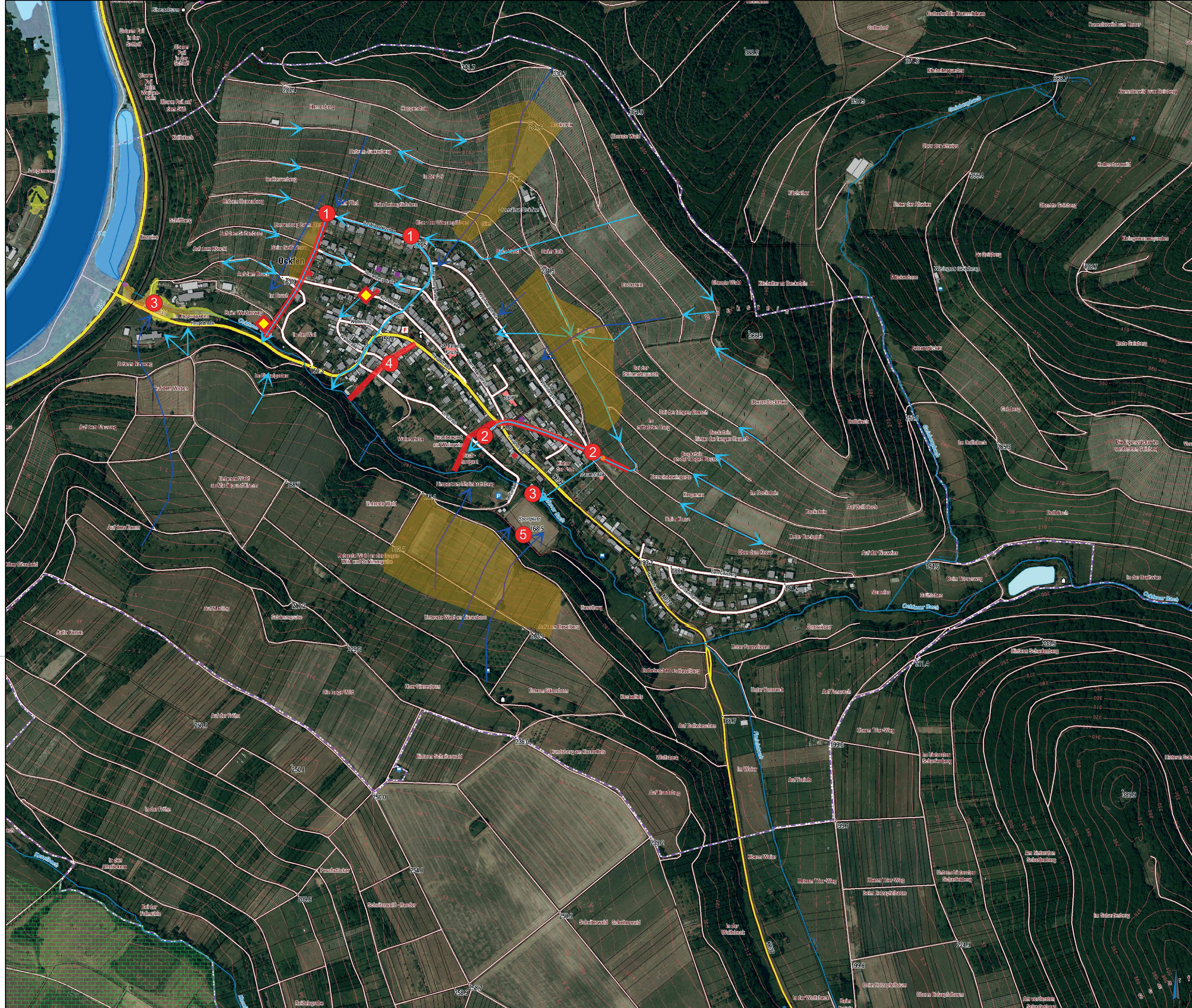
Planungsbüro Hömme GbR
 Ingenieurbüro für Wasserbau
 und Wasserwirtschaft

Römerstraße 1 • D-54340 Polch • Fon 0 65 07 / 99 88 3 - 0 • Fax 0 65 07 / 99 88 3 - 99 • E-Mail: mail@hoeemme-gbr.de

Maßnahme: Starkregen- und Hochwasservorsorgekonzept VG Saarburg-Kell Ockfen

Planungsbüro Hömme GbR	Maßstab: 1:2.500	bestehend: Thesen
Verbandsgemeinde Saarburg-Kell	Datum: Juni 2020	geprüft: Hömme
	Blattnummer: 1.1	gezeichnet: Liebscher

20201201_VG Saarburg_Maßnahmen- und Defizitkarten mit Legende.dwg | A0 Defizitkarte Ockfen



Zeichenerläuterung:

Wassertiefe bei HQextrem

- Überflutungstiefe bis 0,5 m
- Überflutungstiefe 0,5 m bis 1 m
- Überflutungstiefe 1 m bis 2 m
- Überflutungstiefe 2 m bis 3 m
- Überflutungstiefe 3 m bis 4 m
- Überflutungstiefe größer 4 m

Überflutunggefährdetes Gebiet bei HQextrem

- Überflutungstiefe bis 0,5 m
- Überflutungstiefe 0,5 m bis 1 m
- Überflutungstiefe 1 m bis 2 m
- Überflutungstiefe 2 m bis 3 m
- Überflutungstiefe 3 m bis 4 m
- Überflutungstiefe größer 4 m

- Fließwege während vergangener Starkregeneignisse (lt. Angabe Ortsbegehung/ Workshop)
- potenzielle Abflusskonzentration bei Starkregeneignissen (nach LfU)
- betroffen durch Starkregenabfluss (lt. Angabe Ortsbegehung/ Workshop)
- erhöhte Gefährdung durch Starkregenabfluss (lt. Angabe Ortsbegehung/ Workshop)
- Nr. Maßnahmen (siehe Steckbrief)
- Gefährdung durch Bodenerosion für die Bebauung (gemäß Landesamt für Geologie und Bergbau)
- mögliche Notentlastungswege
- geplante Baugebietsvorhaben
- Kritische Infrastruktur

Planungsbüro Hömme GbR
 Ingenieurbüro für Wasserbau und Wasserwirtschaft

Römerstraße 1 • D-54340 Pölich • Fon 0 65 07 / 99 88 3 - 0 • Fax 0 65 07 / 99 88 3 - 99 • E-Mail: mail@hoeemme-gbr.de

Verbands- und Hochwasservorsorgekonzept VG Saarburg-Kell Ockfen

Planungsbüro Hömme GbR	Maßstab: 1:2.500	bestellt: Thesen
Verbands- und Hochwasservorsorgekonzept VG Saarburg-Kell Ockfen	gezeichnet: Hömme	gezeichnet: Liebischer
Datum: Juni 2020	Blattnummer: 1.1	gezeichnet: Liebischer

201127_VG Saarburg_Maßnahmen- und Defizitkarten mit Legende.dwg | A0 Maßnahmekarte Ockfen