

Zeichenerläuterung:

Wassertiefe bei HQextrem

- Überflutungstiefe bis 0,5 m
- Überflutungstiefe 0,5 m bis 1 m
- Überflutungstiefe 1 m bis 2 m
- Überflutungstiefe 2 m bis 3 m
- Überflutungstiefe 3 m bis 4 m
- Überflutungstiefe größer 4 m

- Fließwege während vergangener Starkregenereignisse (lt. Angabe Ortsbegehung/ Workshop)
- potenzielle Abflusskonzentration bei Starkregenereignissen (nach LfU)
- betroffen durch Starkregenabfluss (lt. Angabe Ortsbegehung/ Workshop)
- erhöhte Gefährdung durch Starkregenabfluss (lt. Angabe Ortsbegehung/ Workshop)
- Nr. Defizite (siehe Steckbriefe)
- Gefährdung durch Bodenerosion für die Bebauung (gemäß Landesamt für Geologie und Bergbau)
- geplante Neubaugebietsvorhaben
- mögliche Notentlastungswege
- Kritische Infrastruktur

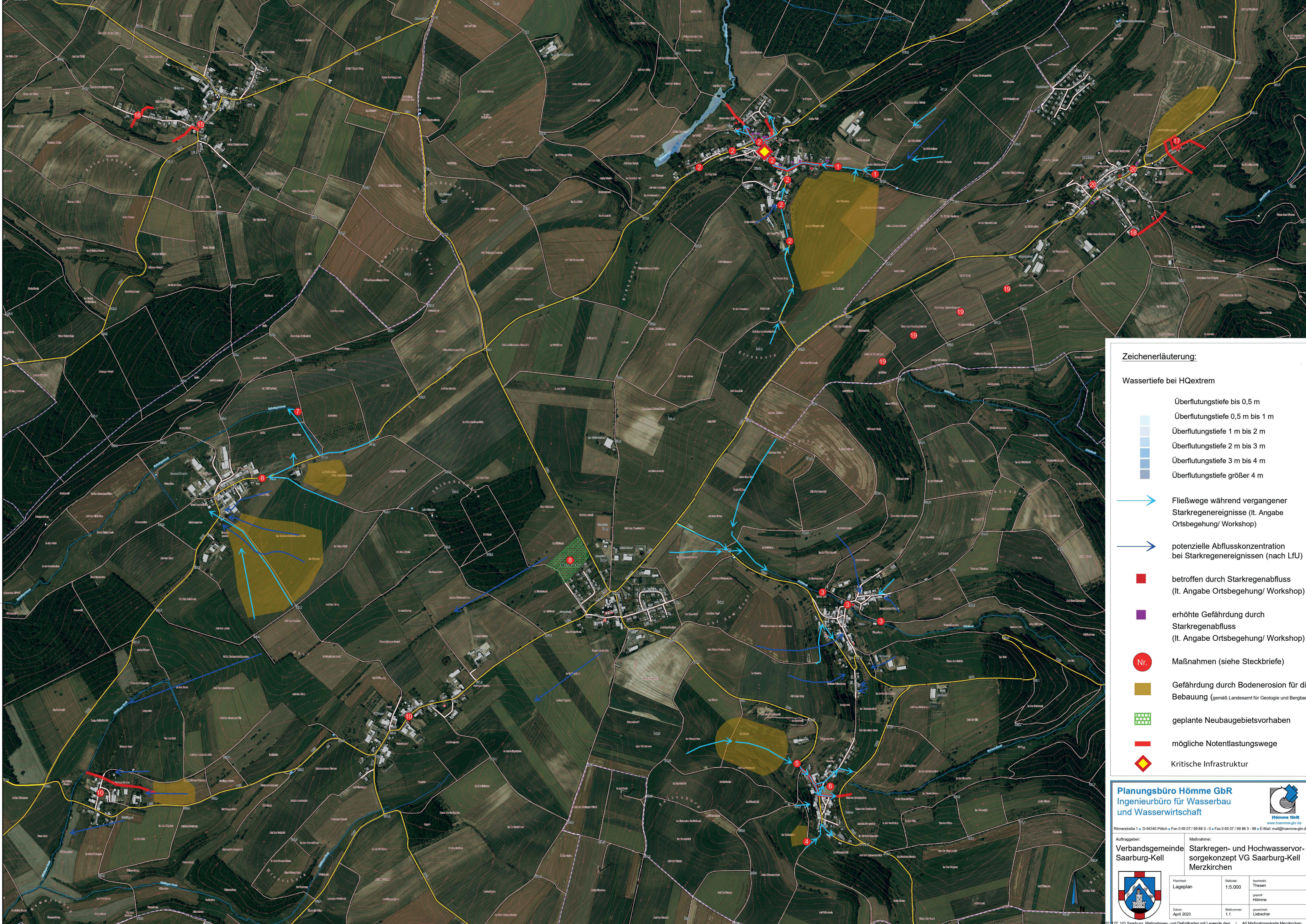
Planungsbüro Hömme GbR
 Ingenieurbüro für Wasserbau und Wasserversorgung

Römerstraße 1 • D-54340 Polch • Fon 0 65 07 / 99 88 3 - 0 • Fax 0 65 07 / 99 88 3 - 99 • E-Mail: mail@hoemme-gbr.de

Auftraggeber: **Verbandsgemeinde Saarburg-Kell** Maßnahme: **Starkregen- und Hochwasservorsorgekonzept VG Saarburg-Kell Merzkirchen**

	Planblatt Lageplan	Maßstab: 1:5.000	bezeichnet Thesen
	Datum: April 2020	Blattnummer: 1.1	gezeichnet: Hömme
			gezeichnet: Liebischer

0201201_VG Saarburg_Maßnahmen- und Defizitkarten mit Legende.dwg | A0 Defizitkarte Merzkirchen



- Zeichenerläuterung:**
- Wassertiefe bei HQextrem**
- Überflutungstiefe bis 0,5 m
 - Überflutungstiefe 0,5 m bis 1 m
 - Überflutungstiefe 1 m bis 2 m
 - Überflutungstiefe 2 m bis 3 m
 - Überflutungstiefe 3 m bis 4 m
 - Überflutungstiefe größer 4 m
- Fließwege während vergangener Starkregenereignisse (lt. Angabe Ortsbegehung/ Workshop)
 - potenzielle Abflusskonzentration bei Starkregenereignissen (nach LfU)
 - betroffen durch Starkregenabfluss (lt. Angabe Ortsbegehung/ Workshop)
 - erhöhte Gefährdung durch Starkregenabfluss (lt. Angabe Ortsbegehung/ Workshop)
 - Nr. Maßnahmen (siehe Steckbriefe)
 - Gefährdung durch Bodenerosion für die Bebauung (gemäß Landesamt für Geologie und Bergbau)
 - geplante Neubaugebietsvorhaben
 - mögliche Notentlastungswege
 - Kritische Infrastruktur

Planungsbüro Hömme GbR
 Ingenieurbüro für Wasserbau
 und Wasserversorgung

Römerstraße 1 • D-54340 Polch • Fon 0 65 07 / 99 88 3 - 0 • Fax 0 65 07 / 99 88 3 - 99 • E-Mail: mail@hoemme-gbr.de

Auftraggeber: Verbandsgemeinde Saarburg-Kell
Maßnahme: Starkregen- und Hochwasservorsorgekonzept VG Saarburg-Kell Merzkirchen

Planblatt Lageplan	Maßstab 1:5.000	bezeichnet Thesen gemäß Hömme
Datum April 2020	Blattnummer 1.1	gezeichnet Liebscher

2027_VG Saarburg_Maßnahmen- und Defizitkarten mit Legende.dwg | A0 Maßnahmenkarte Merzkirchen