

Zeichenerläuterung:

- Fließwege während vergangener Starkregenereignisse (lt. Angabe Ortsbegehung/ Workshop)
- potenzielle Abflusskonzentration bei Starkregenereignissen (nach LFU)
- betroffen durch Starkregenabfluss (lt. Angabe Ortsbegehung/ Workshop)
- erhöhte Gefährdung durch Starkregenabfluss (lt. Angabe Ortsbegehung/ Workshop)
- Nr. Defizite (siehe Textfassung)
- Gefährdung durch Bodenerosion für die Bebauung (gemäß Landesamt für Geologie und Bergbau)
- mögliche Notentlastungswege
- geplante Baugebietsvorhaben
- Kritische Infrastruktur

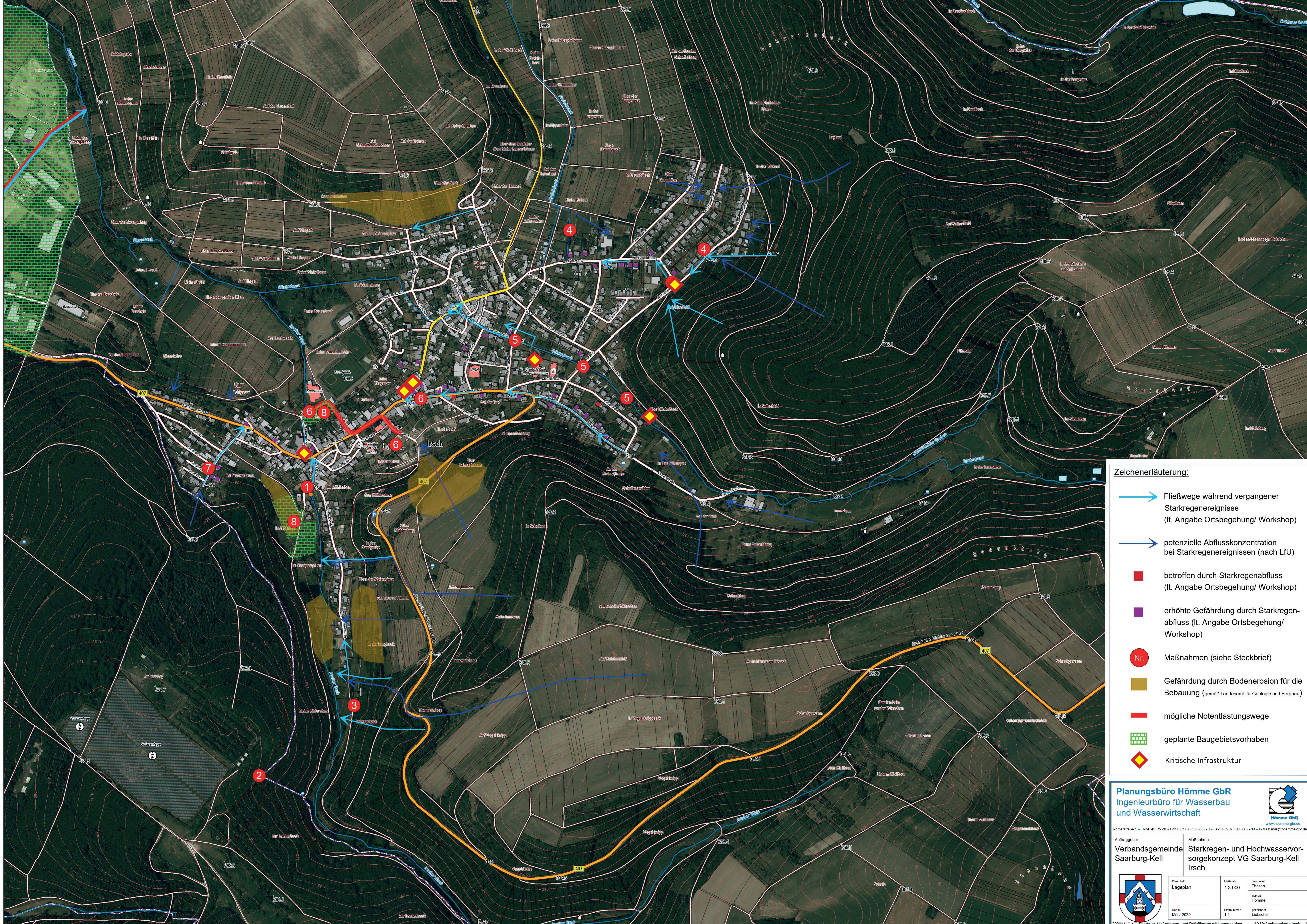
Planungsbüro Hömme GbR
 Ingenieurbüro für Wasserbau
 und Wasserwirtschaft










Römerstraße 1 • D-54340 Pölich • Fon 0 65 07 / 99 88 3 - 0 • Fax 0 65 07 / 99 88 3 - 99 • E-Mail: mail@hoemme-gbr.de
 www.hoemme-gbr.de

Auftraggeber: Verbandsgemeinde Saarburg-Kell
Maßnahme: Starkregen- und Hochwasservorsorgekonzept VG Saarburg-Kell Irsch

Planinhalt: Lageplan	Maßstab: 1:3.000	bearbeitet: Thesen
Datum: März 2020	Blaßnummer: 1.1	geprüft: Hömme
		gezeichnet: Liebscher

20201201_VG Saarburg_Maßnahmen- und Defizitkarten mit Legende dwg | A0 Defizitkarte Irsch



- Zeichenerläuterung:**
-  Fließwege während vergangener Starkregenereignisse (lt. Angabe Ortsbegehung/ Workshop)
 -  potenzielle Abflusskonzentration bei Starkregenereignissen (nach LFU)
 -  betroffen durch Starkregenabfluss (lt. Angabe Ortsbegehung/ Workshop)
 -  erhöhte Gefährdung durch Starkregenabfluss (lt. Angabe Ortsbegehung/ Workshop)
 -  Maßnahmen (siehe Steckbrief)
 -  Gefährdung durch Bodenerosion für die Bebauung (gemäß Landesamt für Geologie und Bergbau)
 -  mögliche Notentlastungswege
 -  geplante Baugebietsvorhaben
 -  Kritische Infrastruktur

Planungsbüro Hömme GbR
 Ingenieurbüro für Wasserbau
 und Wasserwirtschaft

Römerstraße 1 • D-54340 Pölich • Fon 0 65 07 / 99 88 3 - 0 • Fax 0 65 07 / 99 88 3 - 99 • E-Mail: mail@hoemme-gbr.de
 www.hoemme-gbr.de

Auftraggeber: **Verbandsgemeinde Saarburg-Kell** Maßnahme: **Starkregen- und Hochwasservorsorgekonzept VG Saarburg-Kell Irlich**

	Planblatt: Lageplan	Maßstab: 1:3.000	bearbeitet: Thesen
	Datum: März 2020	Blattnummer: 1.1	geprüft: Hömme gezeichnet: Liebscher

20201127_VG Saarburg_Maßnahmen- und Defizitkarten mit Legende.dwg | A0 Maßnahmenkarte Irlich