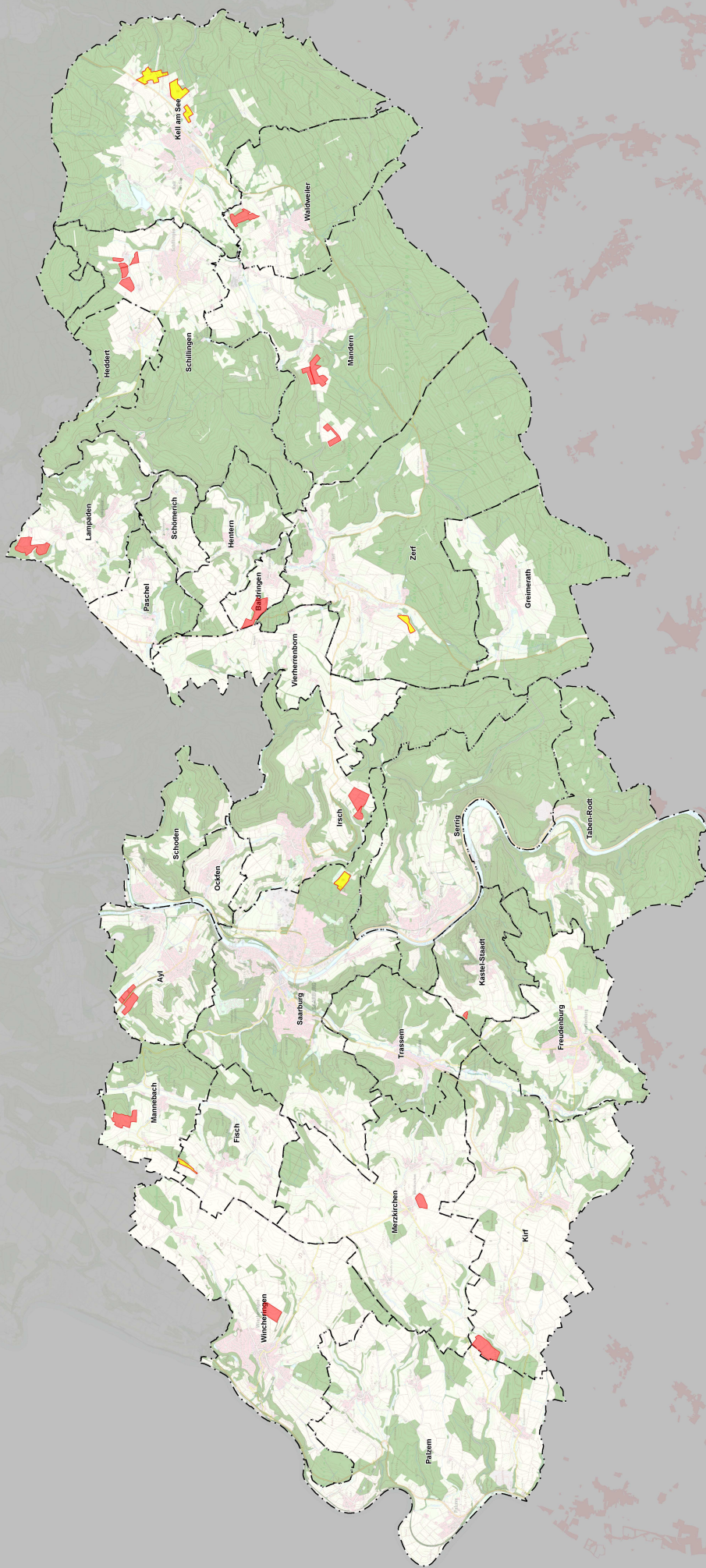


■ Solarpark geplant
■ Solarpark - Bestand oder genehmigt
■ Wald und Gehölzflächen



Kartengrundlage:
 Landesamt für Vermessung und Geoinformation Rheinland Pfalz
 Landesamt für Vermessung, Geoinformation und Landentwicklung Saarland
 Administration du cadastre et de la topographie du Grand-Duché de Luxembourg

BGH PLAN
 LANDSCAPESPACE PLANNING GMBH
 D-53830 Nettelbach
 Tel: +49 53 1 145 48 00
 Fax: +49 53 1 145 48 06
 Mail: info@bghplan.de
 www.bghplan.de

Auftraggeber: Verbandsgemeinde Saarburg-Kell
Projekt: FNP-Teilfortschreibung Photovoltaik-Freiflächenanlagen
Karte: Standorte für PV-Freiflächenanlagen (Stand zur fußzeitigen Beteiligung)

Maßstab: 1:50.000
Datum: 16.04.2024
Bearbeitung: BGJ/Jan-Bell
Projekt-Nr.: 1508
Thema: 2012