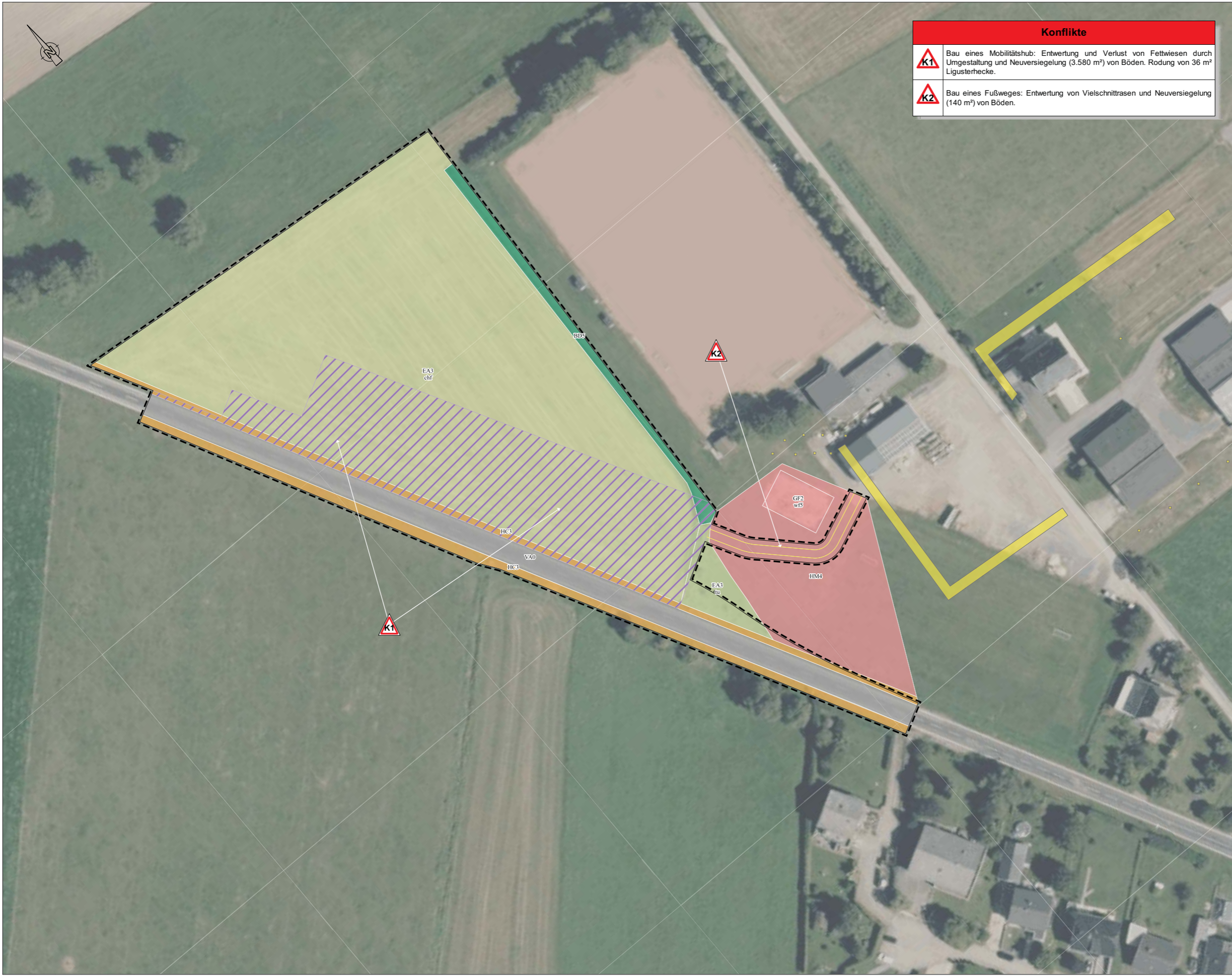




Konflikte	
	Bau eines Mobilitätshub: Entwertung und Verlust von Fettwiesen durch Umgestaltung und Neuversiegelung (3.580 m²) von Böden. Rodung von 36 m² Ligusterhecke.
	Bau eines Fußweges: Entwertung von Vielschnittrasen und Neuversiegelung (140 m²) von Böden.

- Planung**
- Geltungsbereich
  - Mobilitätshub
  - Fußweg, geplant
- Naturschutz, nachrichtlich**
- Kompensationskataster, unvollständige Alteinträge
- Biotoptypen**
- Gebüsch, Hecken, Feldgehölze**
- BD5 - Schnithecke
- Wiesen und Weiden**
- EA3 - Fettwiese
- Hochstaudenfluren und Säume**
- HC3 - Straßenbegleitgrün
- Siedlungsbiotope**
- GF2 - Sandfläche
  - HM4 - Vielschnittrasen
- Verkehrsflächen**
- VA0 - Straße

Kürzel	Bedeutung
tu	ruderalisiert
wf5	naturfremd
chf	Charakterarten fehlen



AUFTRAGGEBER

Ortsgemeinde Merzkirchen  
Landesbetrieb Mobilität Trier

PROJEKT

Bebauungsplan  
"Neubau eines Mobilitätshub"

PLANINHALT

Bestands- und Konfliktplan

BEARBEITER

Dipl.-Biogeogr. Dr. Andreas Huwer

ZEICHNER

STAND

Entwurf zur Beteiligung gem. § 3 Abs. 2 und § 4 Abs. 2 BauGB

PLOTTDATUM

05.02.2025

BLATTGRÖSSE

0,6 m²

MAßSTAB

1 : 500

**INGENIEURBÜRO PAULUS & PARTNER**

Hauptbüro  
Im Gruberpark 5  
66667 Trarbach  
Tel. +49 6871 90280  
Fax +49 6871 902830

Bürostandorte  
Dixler Markt 17  
66740 Saarbrücken  
Tel. +49 621 1204230

Südliche 37E  
64280 Trier  
Tel. +49 651 9760910  
Fax +49 651 9760915

www.paulus-partner.de  
info@paulus-partner.de

Ingenieur- & P.P. GmbH  
Umsatzsteuer  
Edgar-Mohmann  
Str. 10, 67111

Wasserversorgung  
Verkehrsanlagen  
Ingenieurbau  
Bauwerksplanung/Stadtplanung  
Landschaftsplanung  
Ingenieurvermessung  
Sport- und Freizeitanlagen  
Projektsteuerung  
SIGe-Koordination