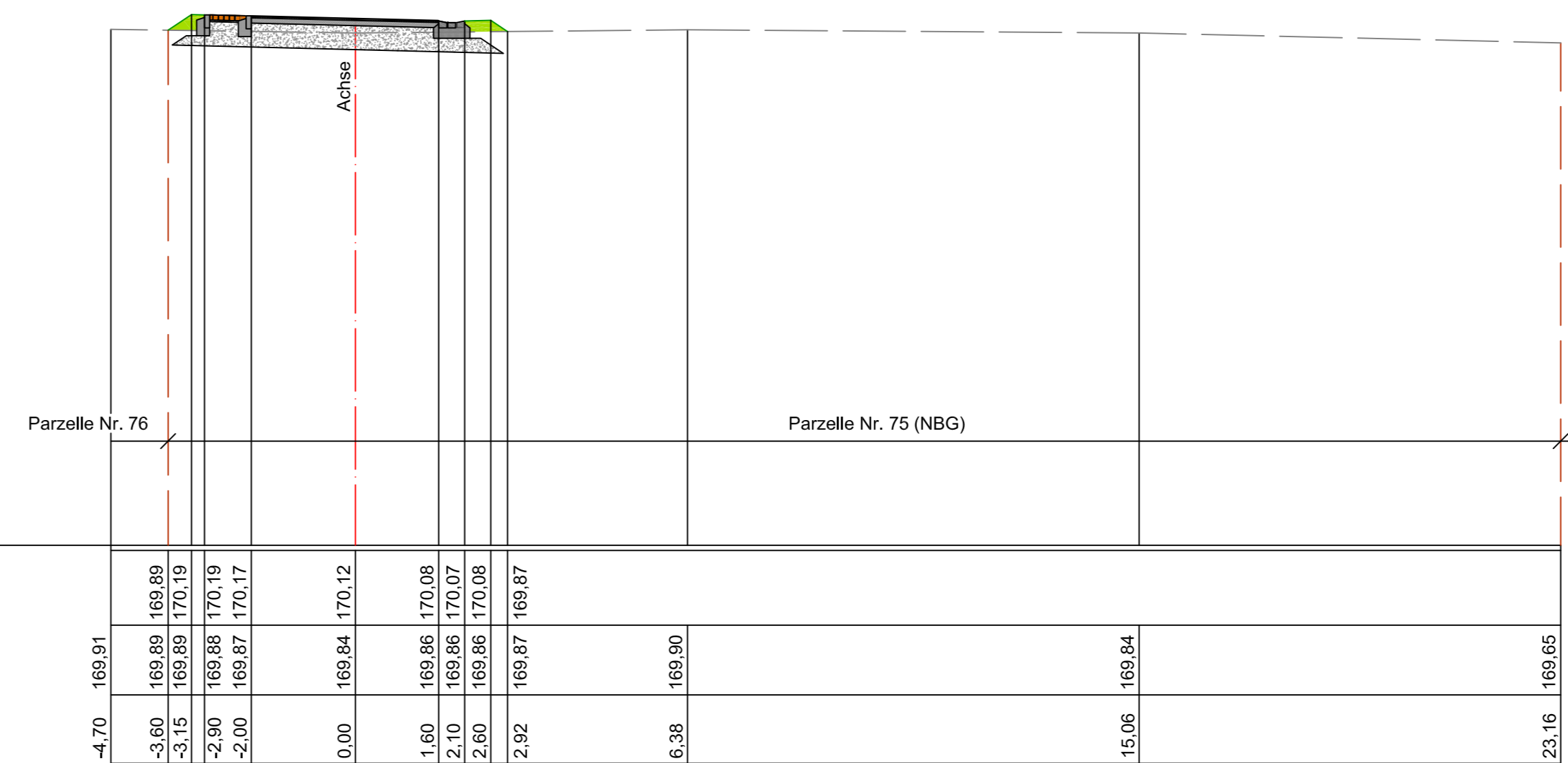
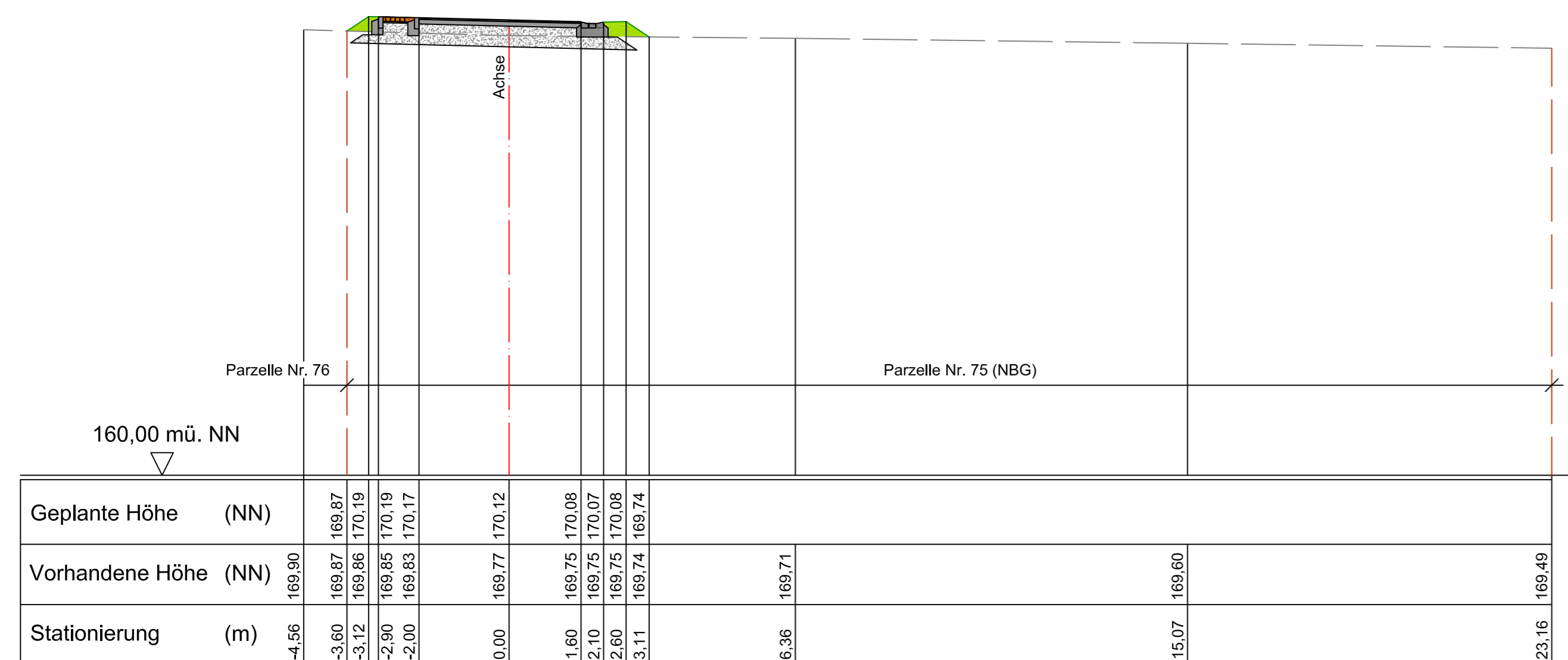


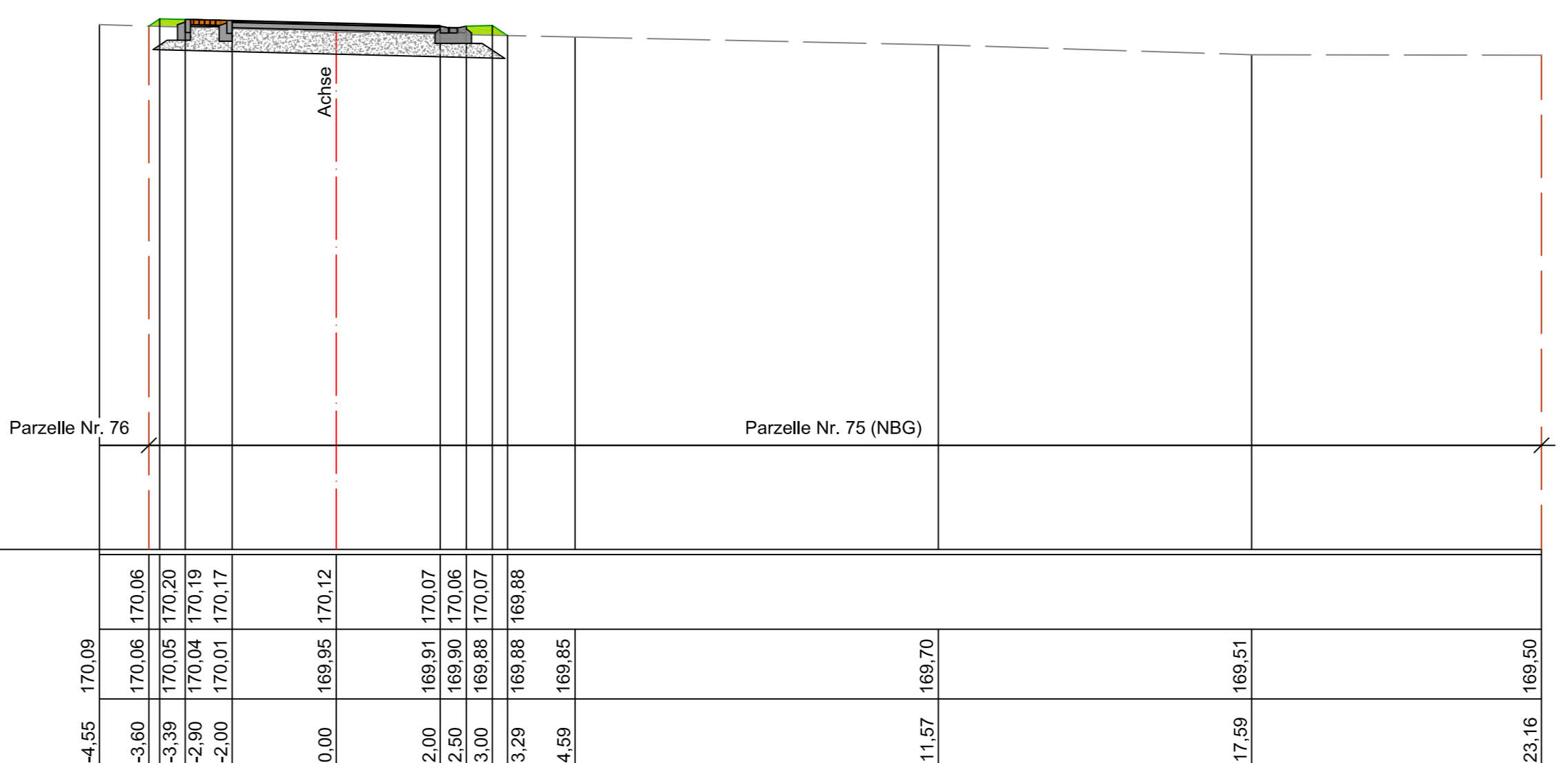
Profil 5 Stat. 0+125,00



Profil 6 Stat. 0+150,00



Profil 7 Stat. 0+175,00



Profil 8 Stat. 0+200,00

ZEICHENERKLÄRUNG:

- vorhandenes Gelände
- geplanter Straßenkörper
- geplantes Gelände
- vorhandene Parzellengrenze
- Auftrag
- Abtrag

Nr.	Datum	Beschreibung	. Ausfertigung
		Ortsgemeinde Palzem Erschließung des Neubaugebietes "Beim Karschbaum" - Planung Straßenbau -	
Der Antragsteller:		Profil 5-8 Erschließungsstraße	
Bearbeitet:	Gezeichnet:	Geprüft:	Maßstab:
S.Wittek	Oktober 2021	Klasen-Klein	1:100
TRIER, im Dezember 2022		Planungs-Nr.:	Blatt-Nr.:
		25-176	5