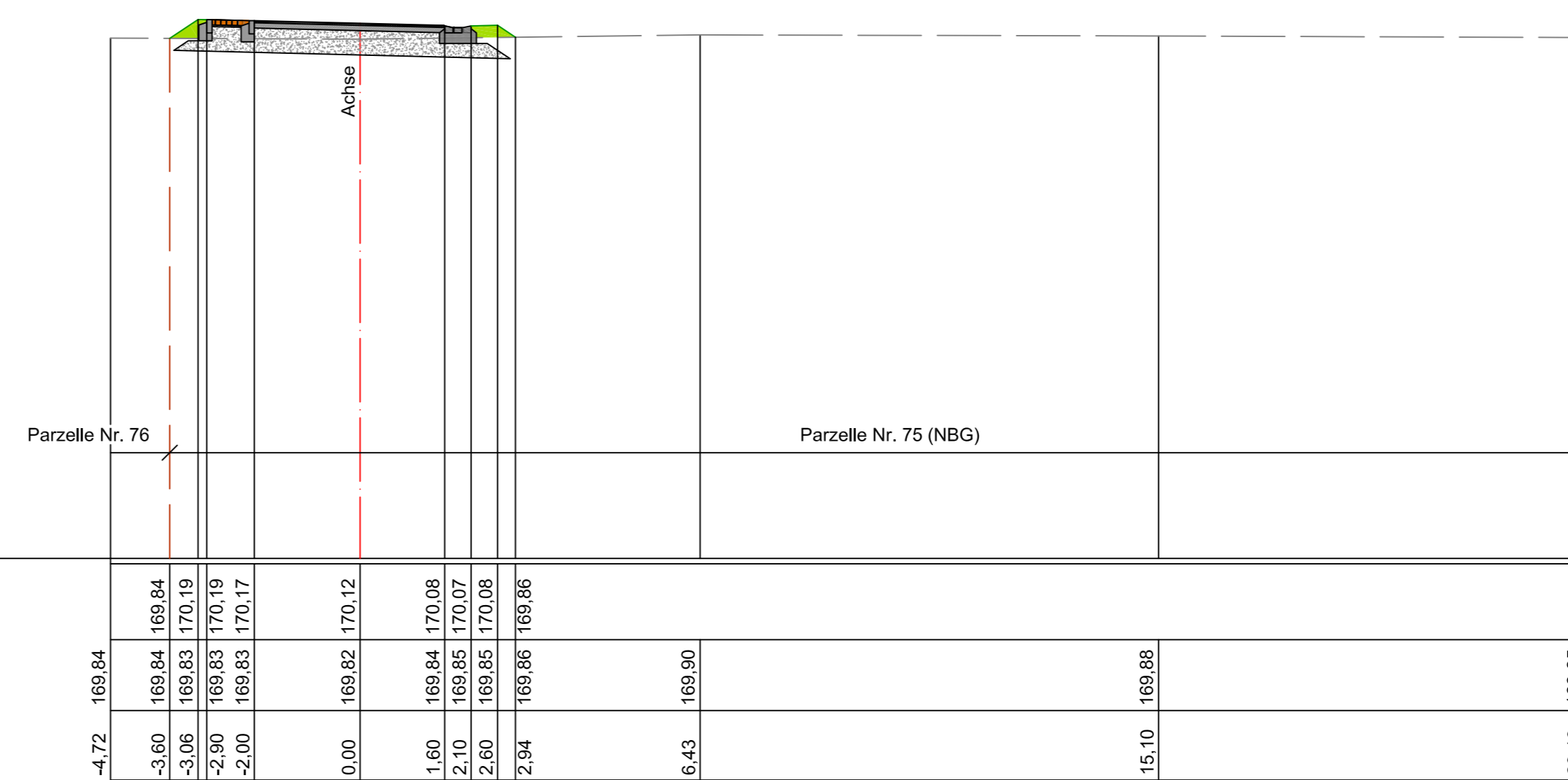
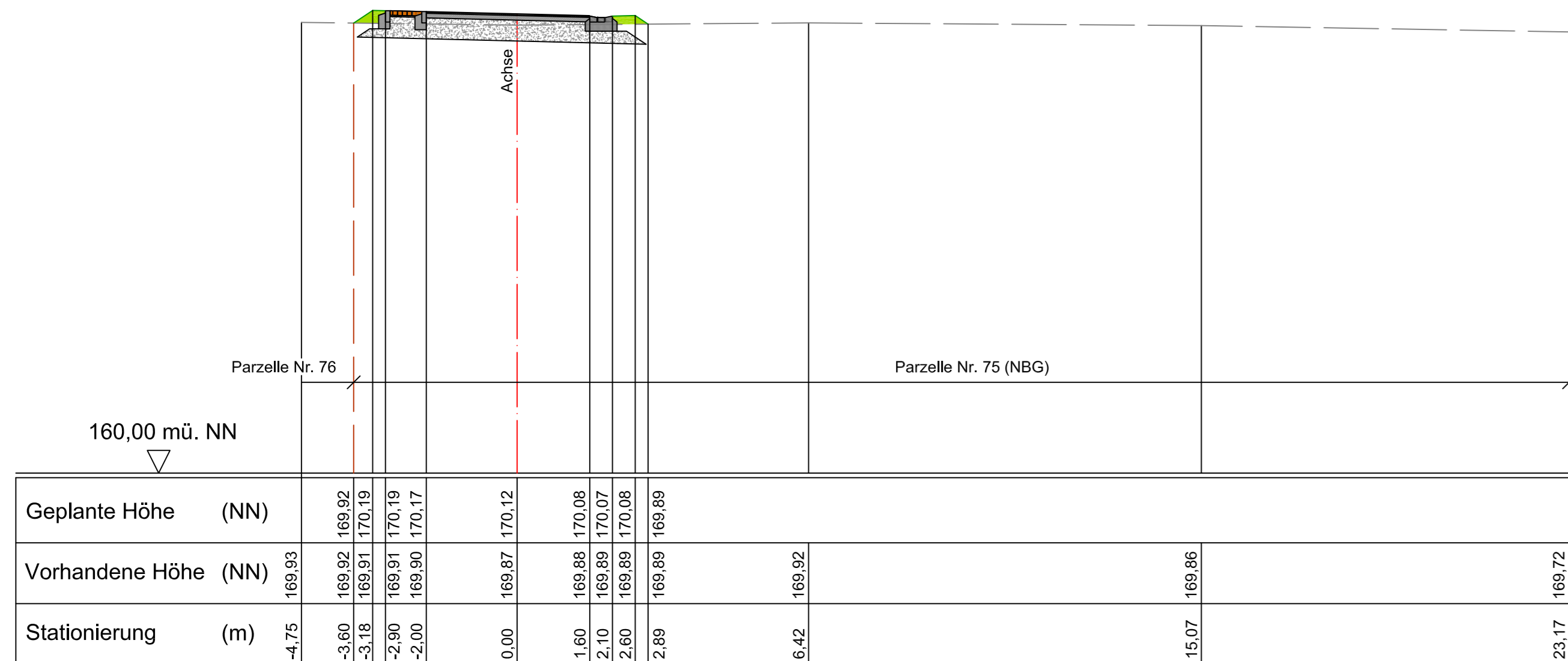


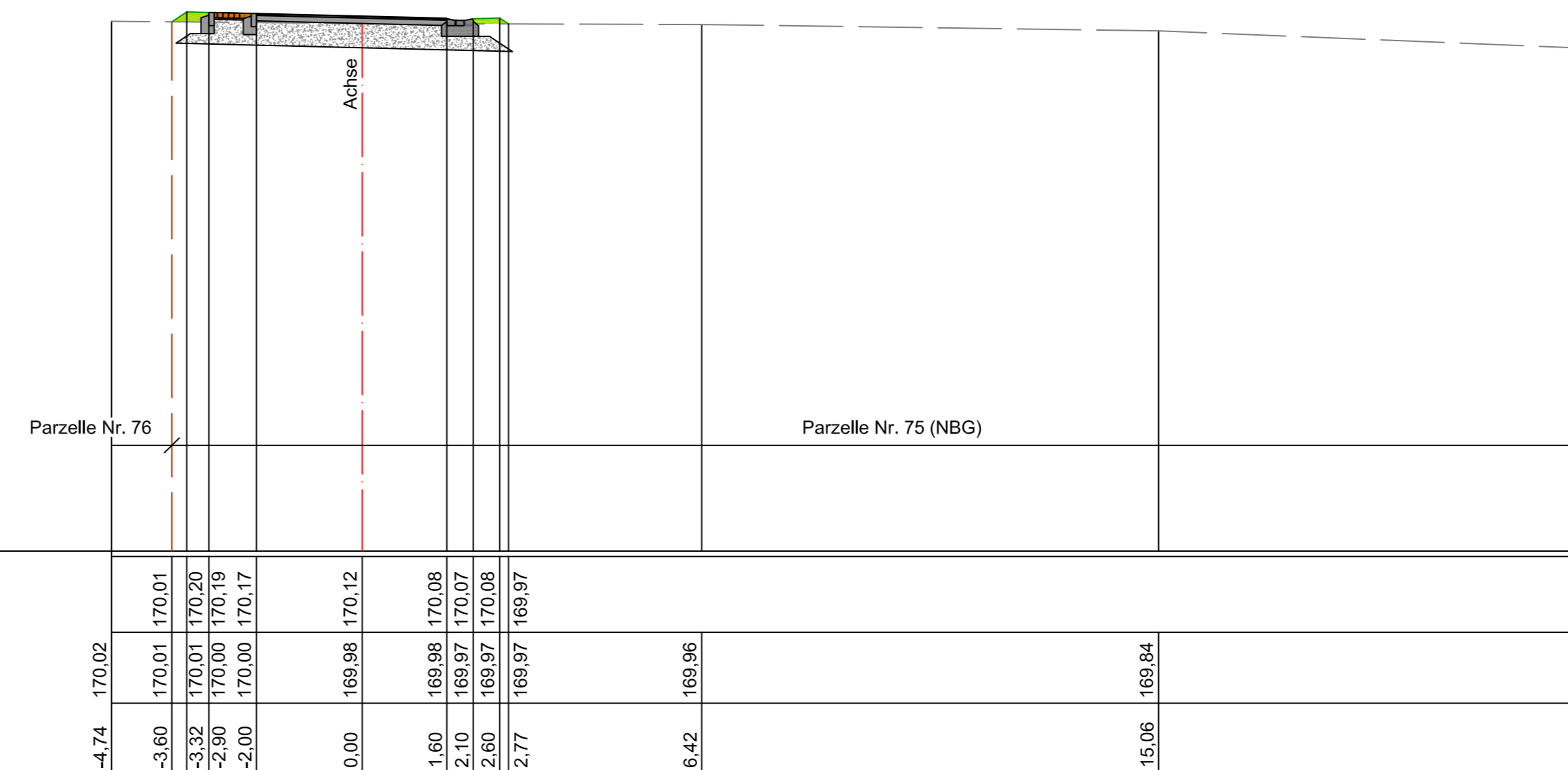
Profil 1 Stat. 0+025,00



Profil 2 Stat. 0+050,00



Profil 3 Stat. 0+075,00



Profil 4 Stat. 0+100,00

ZEICHENERKLÄRUNG:

- vorhandenes Gelände
- geplanter Straßenkörper
- geplantes Gelände
- vorhandene Parzellengrenze
- Auftrag
- Abtrag

Nr.	Datum	Beschreibung	Ausfertigung	
		Ortsgemeinde Palzem Erschließung des Neubaugebietes "Beim Karschbaum" - Planung Straßenbau -		
Der Antragsteller:		Profil 1-4 Erschließungsstraße		
Bearbeitet:	Gezeichnet:	Geprüft:	Maßstab:	
S.Wittek	November 2021	Klasen-Klein	1:100	
TRIER, im Dezember 2022		Planungs-Nr.:	Blatt-Nr.:	
		25-176	4	